

## УСЛОВИЯ ПОСТУПЛЕНИЯ:

- Абитуриенты сдают экзамены по физике, математике и русскому языку.
- Выпускники школ предоставляют результаты ЕГЭ.
- Выпускники техникумов, СПО, ВПО, иностранные граждане, люди с ограниченными возможностями сдают экзамены в традиционной форме.

Образование осуществляется очно на бюджетной основе (бюджетных мест - 20) и на платной основе.

Срок обучения по очной форме: 4 года.

## МАГИСТРАТУРА

Программы подготовки разработаны в интересах работодателей. Практика в лабораториях ведущих предприятий. Эффективная система трудоустройства. Поддержка стартапов.

## АСПИРАНТУРА

Исследования в прорывных областях науки. Руководители - ученые мирового уровня. Помощь в получении грантов. Доступ к оборудованию организаций-партнеров.

## ВОЕННАЯ КАФЕДРА

Предоставляется возможность обучения на военной кафедре НИЯУ МИФИ (г.Москва), а также прохождения срочной службы в научных ротах Министерства обороны Российской Федерации.



## МЕЖДУНАРОДНЫЙ КАМПУС

- расположен в экологически чистом месте
- комплекс общежитий на 2000 мест
- комфортная социальная среда
- развитая инфраструктура
- студенческий театр
- спортивный клуб



## АДРЕС :

249040, г. Обнинск, ул. Студгородок, д.1

## ТЕЛЕФОН ПРИЕМНОЙ КОМИССИИ:

+7 (484) 397-94-90 доб. 280



ЛИЦЕНЗИЯ  
№2151 от 24.05.2016

официальный сайт  
[iate.obninsk.ru](http://iate.obninsk.ru)

приемная комиссия  
[priem.iate.obninsk.ru](http://priem.iate.obninsk.ru)

сетевая школа  
[school.mephi.ru](http://school.mephi.ru)



АККРЕДИТАЦИЯ  
№ 2084 от 01.07.2016

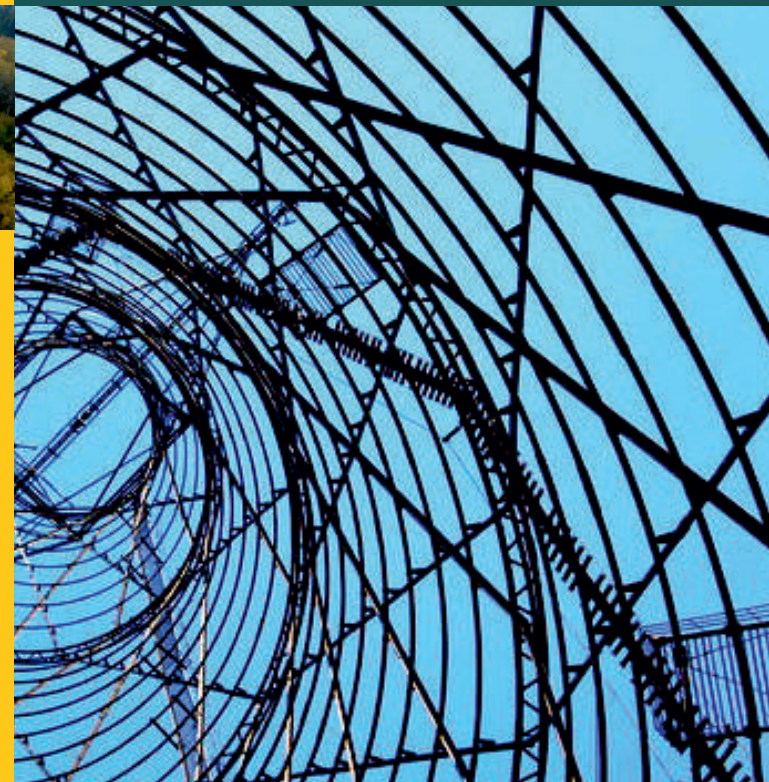
**МИФИ** НАЦИОНАЛЬНЫЙ  
ИССЛЕДОВАТЕЛЬСКИЙ  
**ЯДЕРНЫЙ** УНИВЕРСИТЕТ

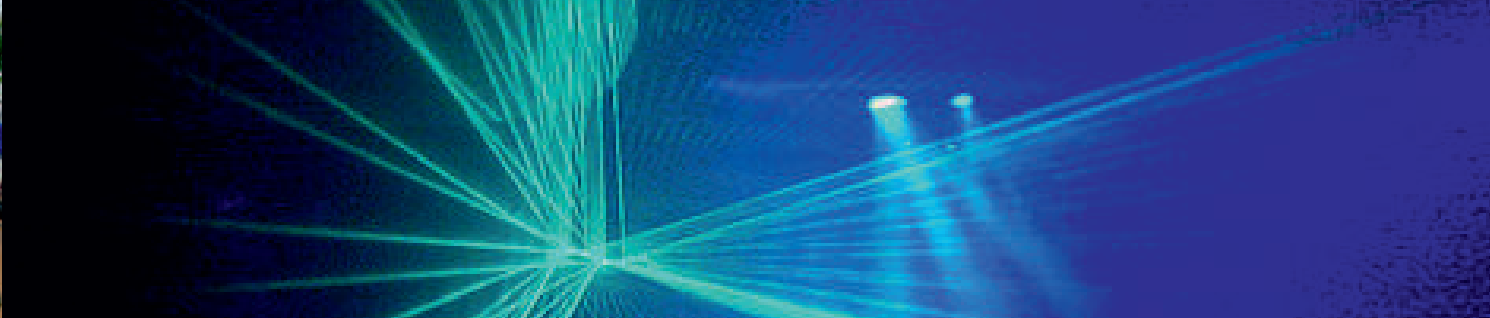


**ОБНИНСКИЙ  
ИНСТИТУТ  
АТОМНОЙ  
ЭНЕРГЕТИКИ**

## ОТДЕЛЕНИЕ ЛАЗЕРНЫХ И ПЛАЗМЕННЫХ ТЕХНОЛОГИЙ

### ОБРАЗОВАТЕЛЬНАЯ ПРОГРАММА 22.03.01 Материаловедение и технологии материалов





## ОБЩАЯ ИНФОРМАЦИЯ

### РУКОВОДИТЕЛЬ ОБРАЗОВАТЕЛЬНОЙ ПРОГРАММЫ



**Степанов  
Владимир Александрович**

stepanov@iate.obninsk.ru  
+7 (484) 397-94-90 доб. 214

**Профиль программы:  
«Материалы фотоники»  
Квалификация: бакалавр**

### ТРУДОУСТРОЙСТВО ВЫПУСКНИКОВ. ПАРТНЕРЫ ПРОГРАММЫ. НАПРАВЛЕНИЯ КАРЬЕРЫ

Сферами профессиональной деятельности выпускника являются материаловедческие подразделения АЭС, научно-исследовательские институты, организации корпораций «РОСАТОМ» и «РОСТЕХ», предприятия (цеха) металлургических и машиностроительных предприятий, конструкторские и проектные бюро и фирмы.

Партнерами программы являются ГНЦ РФ-ФЭИ, АО «ОНПП «Технология», АО «НИФХИ им. Л.Я. Карпова» Профессиональная исследовательская и технологическая деятельность для решения научно-исследовательских и технологических задач с использованием современной аппаратуры и методов исследования в области физики современных материалов и процессов их обработки.

### ПЕРЕЧЕНЬ ПРОФИЛЬНЫХ ДИСЦИПЛИН

- Физика конденсированного состояния
- Фазовые равновесия и структурообразование
- Физическое материаловедение
- Кристаллография
- Рентгенография и электронная микроскопия
- физические свойства твердых тел
- Механика материалов и физика прочности

### УНИКАЛЬНЫЕ КОНКУРЕНТНЫЕ ПРЕИМУЩЕСТВА ОБРАЗОВАТЕЛЬНОЙ ПРОГРАММЫ

Глубокая физико-математическая, а также профессиональная материаловедческая и информационно-технологическая подготовка и компетенции в области материаловедения, обеспечивающие надежное трудоустройство.

